

# Pomyśl, że masz ODWAGĘ spełniać młodzieńcze MARZENIA.

Oferta 2020/2021

Oferta ubezpieczenia szkolnego NNW dla Placówek  
Oświatowych



Pomyśl

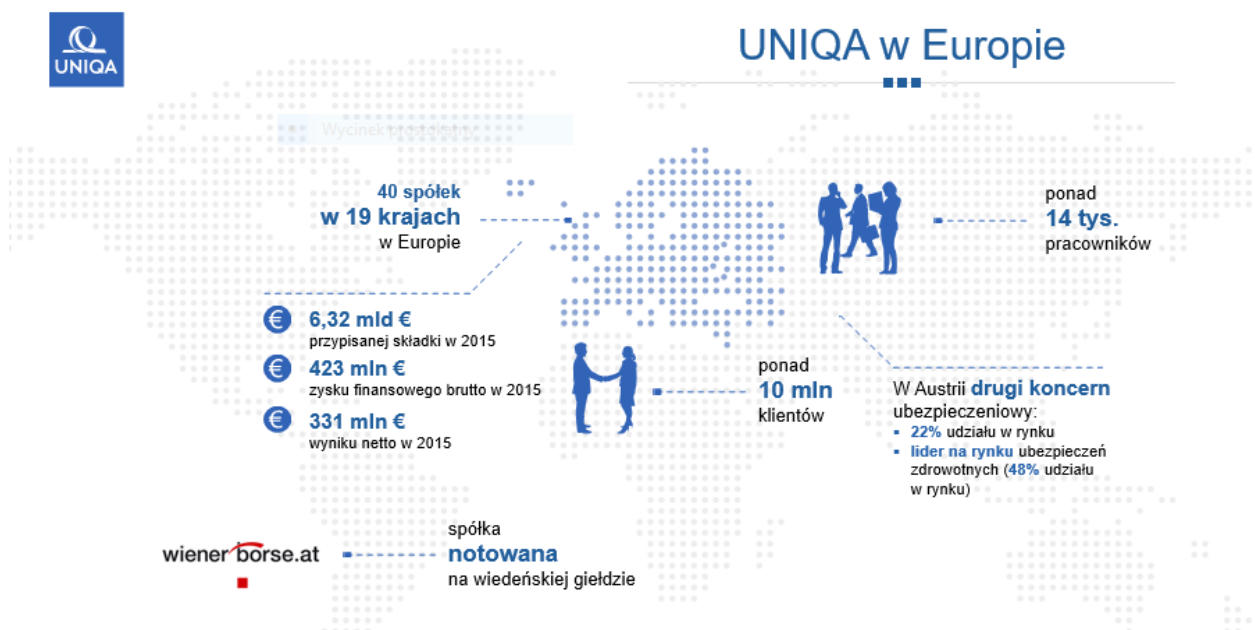
  
UNIQA

**UNIQA TOWARZYSTWO UBEZPIECZEŃ S.A.**  
ul. Gdańska 132  
90-520 Łódź

**Szanowni Państwo,**

Z przyjemnością przedstawiamy ofertę ubezpieczenia od następstw nieszczęśliwych wypadków (NNW) dla dzieci, młodzieży i personelu placówek oświatowych. Jest to optymalne rozwiązanie ubezpieczeniowe, które zapewnia szeroki zakres ochrony przy zachowaniu najwyższych standardów obsługi i jakości oferowanych usług. Dodatkowo, do Państwa dyspozycji, oddajemy doświadczoną kadrę specjalistów, którzy w każdej chwili służą profesjonalnym doradztwem ubezpieczeniowym.

UNIQA Towarzystwo Ubezpieczeń S.A. wchodzi w skład Grupy UNIQA. Inwestorem strategicznym spółki jest austriacki holding ubezpieczeniowy - UNIQA Versicherungen AG funkcjonujący w 19 krajach Europy. Korzenie Grupy UNIQA w Polsce sięgają początku lat 90. poprzedniego wieku, co czyni ją jedną z najstarszych instytucji ubezpieczeniowych w kraju. Łączny kapitał zakładowy Grupy UNIQA w Polsce wynosi ponad 263 mln zł i stanowi gwarancję stabilności oraz bezpieczeństwa finansowego zawieranych umów ubezpieczenia.



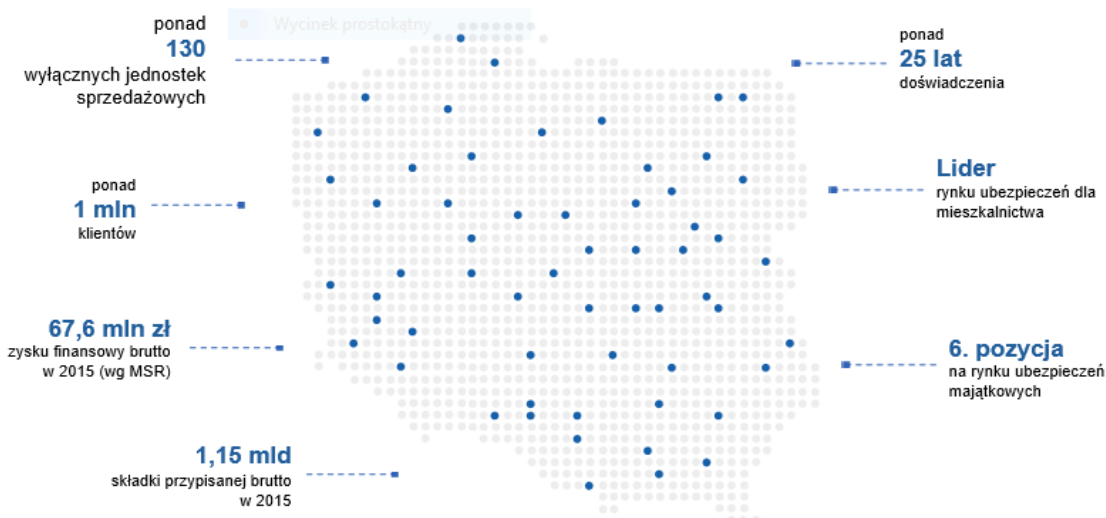


Zachęcam do bezpośredniego kontaktu.

Z poważaniem,  
Janusz Kowalczyk  
Dyrektor Agencji Generalnej w Opolu  
UNIQA Towarzystwo Ubezpieczeń S.A.  
UNIQA Towarzystwo Ubezpieczeń na Życie S.A.  
tel. +48 77 44 58 076  
[ag.opole@uniqa.pl](mailto:ag.opole@uniqa.pl)



## UNIQA w Polsce





W odpowiedzi na Państwa zapytanie dotyczące ubezpieczenia szkolnego, poniżej przedstawiamy proponowane przez UNIQA TU S.A. warunki ubezpieczenia następstw nieszczęśliwych wypadków dzieci i młodzieży szkolnej oraz personelu w placówkach oświatowych.

## **OFERTA UNIQA NA ROK 2020/2021 UBEZPIECZENIE NASTĘPSTW NIESZCZĘŚLIWYCH WYPADKÓW DZIECI I MŁODZIEŻY ORAZ PERSONELU W PLACÓWKACH OŚWIATOWYCH**

### **Ubezpieczający:**

(kto może zawrzeć ubezpieczenie?)

- placówka oświatowa,
- placówka opiekuńczo – wychowawcza
- Rada Rodziców placówki, której dzieci są ubezpieczone

### **Ubezpieczony:**

(kogo chroni polisa ubezpieczeniowa?)

- dzieci w żłobkach i/lub przedszkolach
- uczniowie szkół podstawowych
- uczniowie zespołu szkół
- uczniowie szkół średnich (liceum, technikum)
- uczniowie szkół specjalnych
- uczniowie szkół sportowych
- wychowankowie placówek opiekuńczo-wychowawczych
- pracownicy wszystkich powyższych placówek

### **Zakres i przedmiot ubezpieczenia:**

(przed czym chroni polisa ubezpieczeniowa?)

Zawarcie ubezpieczenia pozwala zrekompensować negatywne skutki wystąpienia nieszczęśliwego wypadku, takie jak: trwały uszczerbek na zdrowiu ubezpieczonego, śmierć oraz konieczność poniesienia nieprzewidzianych kosztów związanych z pogorszeniem stanu zdrowia ubezpieczonego. Ochrona dotyczy wydarzeń, które miały miejsce w okresie ubezpieczenia, na terenie Rzeczypospolitej Polskiej lub/i poza jej granicami

### **Okres ubezpieczenia:**

(w jakim czasie chroni nas polisa ubezpieczeniowa?)

Umowa zawarta w zakresie **całodobowym**, a tym samym ochrona nie ogranicza się jedynie do następstw nieszczęśliwych wypadków powstałych na terenie placówki szkolnej. Obowiązuje od 1.09.2020 do 31.08.2021 r.

**Płatność składki:**

Jednorazowa lub maksymalnie w czterech ratach.

**Forma ubezpieczenia:**

Bezimienna

Istnieje możliwość zwolnienia uczniów z opłaty składki, z uwagi na ich trudną sytuację materialną. Przywilej ten dotyczy maksymalnie 10% ogólnej liczby uczniów w placówce oświatowej.

## ZAKRES UBEZPIECZENIA NASTĘPSTW NIESZCZESLIWYCH WYPADKÓW

| ZAKRES PODSTAWOWY |  |  |
|-------------------|--|--|
| RODZAJE ŚWIADCZEŃ |  | Wysokość świadczenia w zależności od wybranej sumy ubezpieczenia (SU 15 000 Zł*) |
| 1                 | Świadczenie wypłacane uprawnionemu, w przypadku śmierci ubezpieczonego w wyniku nieszczęśliwego wypadku  | 15 000 ZŁ  |
|                   | Limit: 100% sumy ubezpieczenia   |  |
| 2                 | Świadczenie z tytułu trwałego uszczerbku na zdrowiu powstałego na skutek wystąpienia nieszczęśliwego wypadku   | 150 ZŁ   |
|                   | Limit: za każdy 1% trwałego uszczerbku na zdrowiu 1% sumy ubezpieczenia  |  |
| 3                 | Świadczenie wypłacane uprawnionemu, gdy śmierć ubezpieczonego nastąpiła w wyniku popełnionego przez niego samobójstwa                                | 1 500 ZŁ   |
|                   | Limit: 10% sumy ubezpieczenia  |  |
| 4                 | Świadczenie z tytułu zachorowanie na sepsę   | 1 500 ZŁ   |
|                   | Limit: 10% sumy ubezpieczenia  |  |
| 5                 | Świadczenie za pogryzienie ubezpieczonego przez psa, pod warunkiem, że ubezpieczony spędzi z tego powodu pełną dobę w szpitalu                       | 1 500 ZŁ   |
|                   | Limit: 10% sumy ubezpieczenia  |  |
| 6                 | Świadczenie z tytułu trwałego uszczerbku na zdrowiu spowodowanego wystąpieniem zawału serca lub udaru mózgu  | 150 ZŁ   |
|                   | Limit: za każdy 1% trwałego uszczerbku na zdrowiu 1% sumy ubezpieczenia,   |  |
| 7                 | Świadczenie z tytułu śmierci ubezpieczonego na skutek zawału serca lub udaru mózgu   | 15 000 ZŁ  |
|                   | Limit: 100% sumy ubezpieczenia   |  |
| 8                 | Przeszkolenie zawodowe ubezpieczonego, gdy w konsekwencji wystąpienia nieszczęśliwego wypadku, nie może on wykonywać pracy w dotychczasowym zawodzie | 750 ZŁ   |
|                   | Limit: 5% sumy ubezpieczenia   |  |



| ZAKRES ROZSZERZONY** |   |             |
|----------------------|---|-------------|
| 9                    | Zasiłek dzienny z tytułu niezdolności ubezpieczonego do nauki   |             |
|                      | Limit: 0,05% albo 0,10% sumy ubezpieczenia /dzień   |             |
| 10                   | Zwrot kosztów leczenia ubezpieczonego na terenie RP, w tym leczenia stomatologicznego, gdy zostały one poniesione w wyniku wystąpienia nieszczęśliwego wypadku                      | do 3 000 ZŁ |
|                      | Limit: do 10% sumy ubezpieczenia lub 30% sumy ubezpieczenia   |             |
| 11                   | Zadośćuczynienie za ból   | do 1 500 ZŁ |
|                      | Limit: 5% albo 10% sumy ubezpieczenia   |             |
| 12                   | Jednorazowe świadczenie, gdy w następstwie wystąpienia nieszczęśliwego wypadku umrze rodzic ubezpieczonego  | 1 500 ZŁ    |
|                      | Limit: 10% sumy ubezpieczenia   |             |
| 13                   | Jednorazowe świadczenie wypłacane uprawnionemu, w przypadku śmierci ubezpieczonego w wyniku nieszczęśliwego wypadku komunikacyjnego   |             |
|                      | Limit: 100% sumy ubezpieczenia  |             |
| 14                   | Świadczenie wypłacane uprawnionemu, gdy ubezpieczony zmarł na skutek nowotworu złośliwego, a nie ukończył 20 roku życia   | 1 500 ZŁ    |
|                      | Limit: 10% sumy ubezpieczenia   |             |
| 15                   | Zwrot kosztów leczenia Ubezpieczonego za granicą Rzeczypospolitej Polskiej, w tym leczenie stomatologiczne, gdy zostały one poniesione w wyniku wystąpienia nieszczęśliwego wypadku | do 3 000 ZŁ |
|                      | Limit: 20% sumy ubezpieczenia   |             |
| 16                   | Świadczenie z tytułu stwierdzonego na poziomie 100% trwałego uszczerbku na zdrowiu, powstałego na skutek wystąpienia nieszczęśliwego wypadku  | 75 000 ZŁ   |
|                      | Limit: 500% sumy ubezpieczenia  |             |
| 17                   | Zwrot kosztów wycieczki, organizowanej przez ubezpieczającego, jeżeli w wyniku wystąpienia nieszczęśliwego wypadku ubezpieczony nie może w niej uczestniczyć                        | 1 500 ZŁ    |
|                      | Limit: 10% sumy ubezpieczenia   |             |
| 18                   | Zwrot kosztów opłaconego czesnego w przypadku śmierci rodzica   | 1 500 ZŁ    |
|                      | Limit: 10% sumy ubezpieczenia   |             |

\* Umowa ubezpieczenia zawiera obligatoryjnie świadczenia w zakresie podstawowym oraz może zawierać wybrane świadczenia dodatkowe.

**Składka za ubezpieczenie wynosi 45,00 zł.**



## POSTANOWIENIA DODATKOWE

1. W zakres ubezpieczenia włączone jest wycynowe uprawianie sportu przez ubezpieczonych (regularne uczestnictwo w treningach i zawodach, uprawianie dyscyplin w ramach pozaszkolnych sekcji i klubów sportowych).
2. W zakresie ubezpieczenia istnieje możliwość rozszerzenia oferty grupowej o:
  - Ciężkie zachorowania dziecka,
  - Świadczenie szpitalne po NW.W przypadku włączenia powyższych świadczenia prosimy o kontakt z Centralą pod adresem [osobowe@uniqa.pl](mailto:osobowe@uniqa.pl)
3. Wypłata świadczenia następuje bezkomisyjnie.
4. Świadczenia wypłacane są uprawnionemu, ubezpieczonemu, a jeśli jest on małoletni – rodzicowi/opiekunowi prawnemu ubezpieczonego.

## INFORMACJE DODATKOWE

1. **Podstawą zawarcia ubezpieczenia są:** Ogólne Warunki Ubezpieczenia Następstw Nieszczęśliwych Wypadków dzieci, młodzieży i personelu w placówkach oświatowych zatwierdzone Uchwałą Zarządu UNIQA TU S.A. z dnia 13 sierpnia 2018 r.
2. **Aby ubiegać się o wypłatę świadczenia** lub uzyskać pomoc w zakresie likwidacji szkód, należy skontaktować się z UNIQA Contact Center: 801 597 597 lub 42 66 66 500

### ZAŁĄCZNIKI:

**Załącznik nr 1:** Ogólne Warunki Ubezpieczenia Następstw Nieszczęśliwych Wypadków dzieci, młodzieży i personelu w placówkach oświatowych zatwierdzone Uchwałą Zarządu UNIQA TU S.A. z dnia 13 sierpnia 2018 r.

**Załącznik nr 2:** Wniosek ubezpieczeniowy – wz. druku: 1415

**Załącznik nr 3:** Tabela procentowego uszczerbku na zdrowiu do oferty szkolnej, UNIQA wz. 141

#### **Centrala**

UNIQA Towarzystwo Ubezpieczeń SA  
90-520 Łódź, ul. Gdańska 132  
tel. 42 63 44 700, fax 42 63 77 430  
e-mail: [centrala@uniqa.pl](mailto:centrala@uniqa.pl)  
[www.uniqa.pl](http://www.uniqa.pl)

UNIQA Towarzystwo Ubezpieczeń na Życie SA  
90-520 Łódź, ul. Gdańska 132  
tel. 42 63 44 700, fax 42 63 65 003  
e-mail: [zycie@uniqa.pl](mailto:zycie@uniqa.pl)  
[www.uniqa.pl](http://www.uniqa.pl)

**Centrum Pomocy Grupy Ubezpieczeniowej UNIQA**

**801 597 597\***

**42 66 66 500** dla tel. komórkowych

\*Koszt połączenia według taryfy operatora

Aktualny wykaz naszych jednostek terenowych znajdziesz na stronie internetowej:

[www.uniqa.pl](http://www.uniqa.pl)